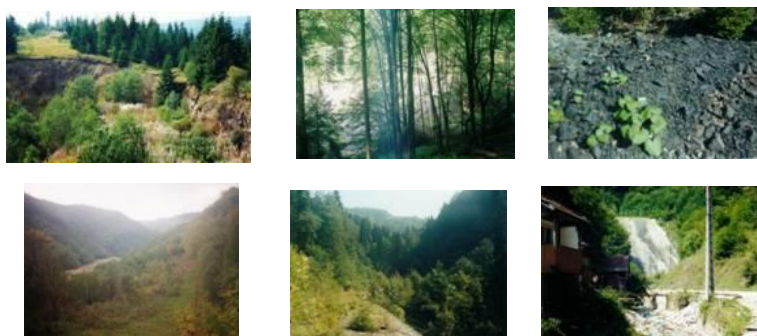


- 1) Finalizarea actiunii de evaluare si trecerea la faza de proiectare a solutiilor optime pentru stabilizarea radionuclizilor si trecerea la monitorizarea fenomenului în Muntii Poiana Rusca. (documentatie primia de la Univ. Saskatchewan si Lawson Environmental Services).



- 2) Monitorizarea actiunilor de izolare a haldelor radioactive din Muntii Banatului.



- 3) Prelucrarea rezultatelor în timp real la masuratorile din zona cu radioactivitate ridicata.

- crearea unei biblioteci cu material documentar referitor la ecologizarea lucrarilor

(Proiecte realizate în colaborare CESO International Services, Mine Environmental Consulting Associates- Canada si Institutul de Igiена si Sanatate Publica Timisoara).

- 4) Extensia laboratorului mobil (finantare de la Romanian Environmental Partnership Foundation)

- 5) Studii de paleontologie si paleoinginerie în Masivul Rusca.





6) Marcaje noi si întretinere marcaje vechi pe soseaua transalpina Voislova-Rusca Montana

Tomesti, (colaborare cu Consiliul Judetean Timis).

